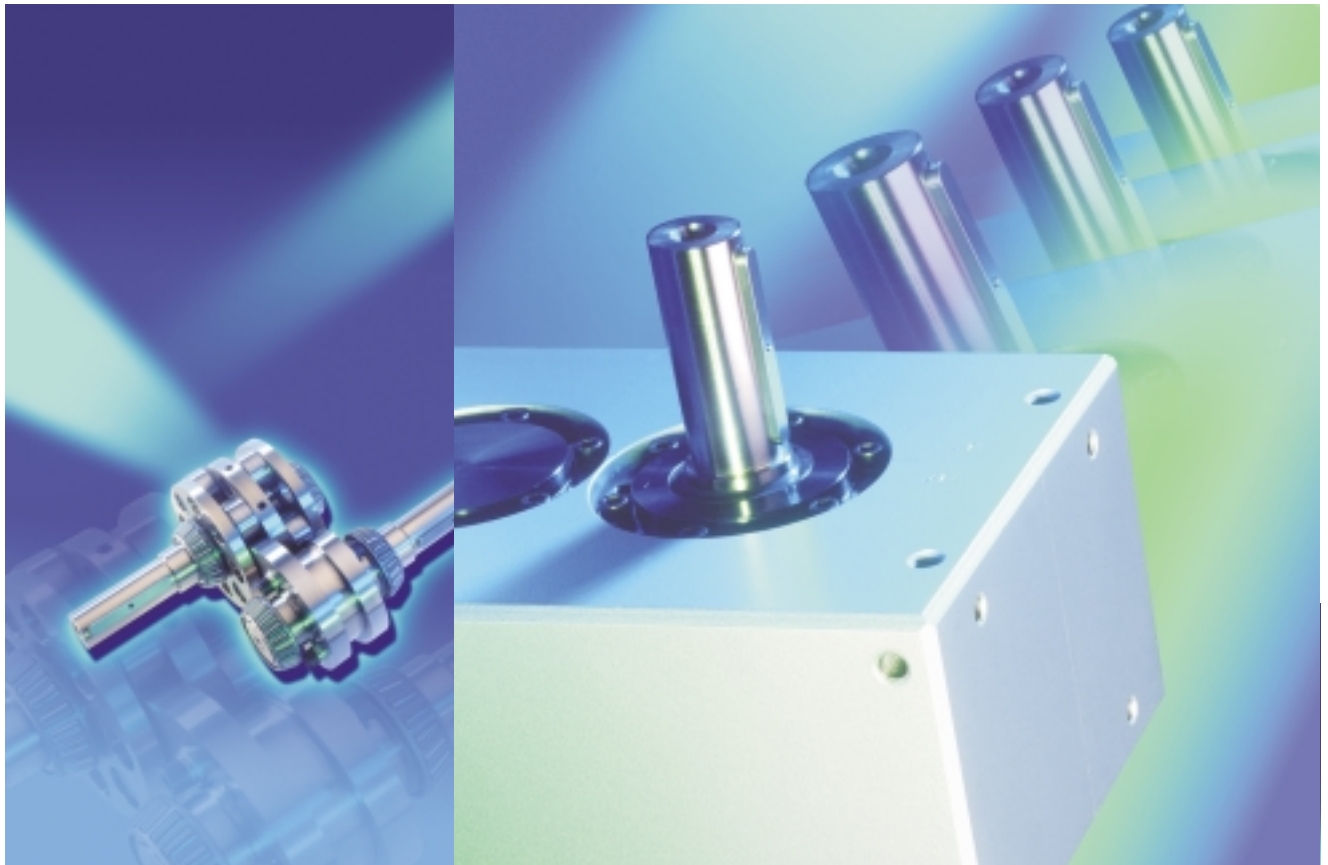




HEINZ

Automations - Systeme GmbH



Un partenaire fort



DIN EN ISO 9001:2000
Zertifikat: 01 100 045358





Siège social à Bensheim

Siège de la direction, vente, construction et achat.

Lilienthalstrasse 21
Tel.: +49 (0) 6251 1069 - 0
mail@heinz-automation.de

D - 64625 BENSHEIM
Fax.: +49 (0) 6251 1069 - 99
www.heinz-automation.de



Site de production Elsterwerda

est situé à environ 80 km de Dresde dans le sud du land de Brandebourg. Ce lieu de production dispose d'une surface de production d'environ 6500 m².

Kochhorstweg 33 D - 04910 ELSTERWERDA





Fabrication de cames

Notre fabrication de cames est l'une des plus modernes d'Europe, probablement même du monde. C'est avec plaisir que nous vous montrerons nos équipements de production afin que vous puissiez vous rendre compte sur place de notre qualité de fabrication. Nous sommes convaincus que vous serez pleinement satisfaits. Nous avons 15 machines spéciales ultra-modernes à notre disposition pour fabriquer les cames. Une machine d'essai qui a été particulièrement conçue pour nos demandes nous permet de réaliser l'usinage final de haute précision des cames, comme par exemple les entrées et sorties des chemins de cames, garantissant ainsi un parfait mouvement.



Fabrication de carters

Nous fabriquons les carters sur un centre d'usinage moderne avec station à palettes. Le centre d'usinage dispose de 7 palettes sur lesquelles différents carters peuvent être fabriqués. Grâce à une tête de fraisage pivotante programmable il est possible d'usiner sur 5 faces. Un magasin muni de 160 outils nous permet également d'utiliser des outils jumeaux.





Montage des indexeurs

Pendant le montage, les indexeurs sont soumis à différents essais et les résultats sont notés dans un procès-verbal d'essai. Les points particulièrement critiques doivent être revérifiés par un deuxième mécanicien.

Après le montage, chaque indexeur doit passer un test de plusieurs heures spécialement conçu. Une fois passé tous les essais sans exception, la livraison de l'indexeur sera autorisée. Une copie du procès-verbal d'essai sera livré au client ensemble avec l'indexeur.



Assurance de la qualité

C'est dans une salle de contrôle climatisée que se trouve notre machine à mesurer CNC qui témoigne de la qualité de nos pièces usinées.

Nous avons développé un système de gestion de la qualité qui nous permet d'assurer notre standard de qualité. Ce système de gestion de la qualité a été certifié d'après DIN/ISO 9001.





Notre politique de qualité

C'est le client qui établit les critères. Nous sommes disposés à nous adapter aux besoins changeants!

*

Nous avons l'intention de gagner des avantages concurrentiels sur les marchés cibles par un haut niveau d'efficacité, de fiabilité, de respect des délais de livraison et de qualité de nos produits. Nous garantissons constamment une haute productivité de notre travail.

*

Dans l'entreprise, la gestion et l'assurance de la qualité s'accompagnent d'un processus constant d'amélioration. Pour cela, nous prenons en compte les suggestions et propositions de nos collaborateurs tout comme les remarques de nos clients.

*

Le gérant et tous les responsables du processus s'engagent à un processus continu d'amélioration. Tous les collaborateurs seront associés à ce processus. Les moyens nécessaires seront mis à la disposition et les mesures nécessaires seront décidés et mis en œuvre pour augmenter la conscience de la qualité, la motivation et l'information des collaborateurs.

*

Nous sensibiliserons les collaborateurs au fait que la qualité ne sera pas atteinte seulement par des aspects organisationnels et techniques, mais revendiquée aussi la responsabilité consciente de chaque individu.

*

Nous épuisons tous les potentiels pour épanouir les facultés créatives des collaborateurs et employés pour accroître le niveau de qualité. La qualité de nos produits dépend aussi de la qualité de nos fournisseurs. C'est pourquoi nous exigeons d'eux aussi la plus haute qualité et les soutenons dans l'atteinte de leurs objectifs de qualité.

*

Les fautes seront comprises par tous comme étant une chance de faire mieux. La même faute ne doit pas être commise deux fois. On essayera d'éviter les erreurs par des mesures de prévention.

*

L'objet de qualité sera toujours "zéro erreurs" ou "100% correct".

*

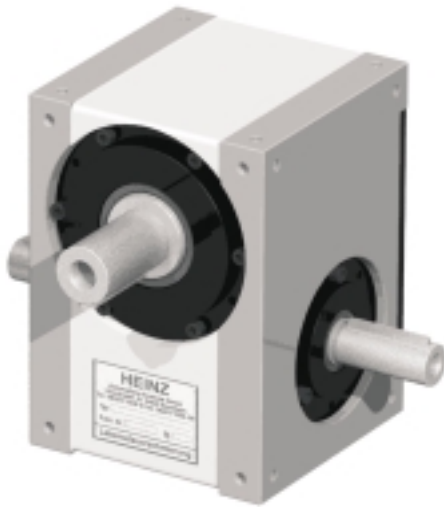
Nous nous battons pour la satisfaction des clients et pour une proportion élevée de clients fidèles.

*

Nous reconsidérons tous les ans notre politique de qualité et les objectifs

La politique de qualité engage tous les collaborateurs de l'entreprise.

Au cas où nos clients auraient des exigences supplémentaires, nous les prendrons naturellement en considération dans la mesure où elles peuvent être réalisées avec un effort proportionné.



Indexeurs à came globique

Les possibilités de configuration de la came globique permettent de réaliser beaucoup de mouvements, vitesses et cadences sur l'arbre de sortie (mouvements oscillants, pas de pèlerin, vitesses constantes dans les domaines de transmission etc.).

Mécanismes d'indexage à arbres parallèles

Les mécanismes d'indexage à arbres parallèles sont souvent utilisés pour l'entraînement de convoyeurs à bande ou de transporteurs à chaîne. On peut avoir des angles d'indexage extrêmement aigus, ce qui entraîne d'importantes phases d'arrêt. Les mécanismes d'indexage à arbres parallèles sont également disponibles comme indexeurs à version oscillante.

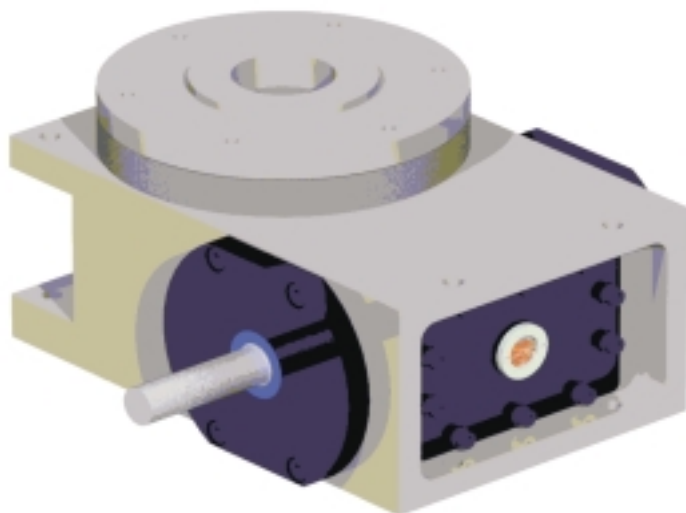


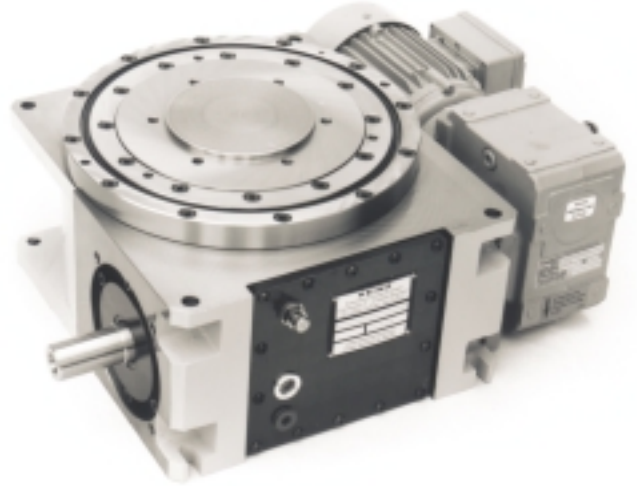
Table d'indexage à came globique

Les tables d'indexage à came globique sont faites particulièrement pour les moments d'inertie de masse importants, mais aussi pour les hautes cadences. Il est possible d'avoir des angles d'indexage relativement aigus. C'est pourquoi on utilise de tels indexeurs souvent dans les installations à opération continue où ils sont combinés avec d'autres mouvements mécaniques. Grâce à cette commande forcée il est possible de réaliser des croisements précis dans les mouvements, ce qui peut apporter un gain de temps très important.



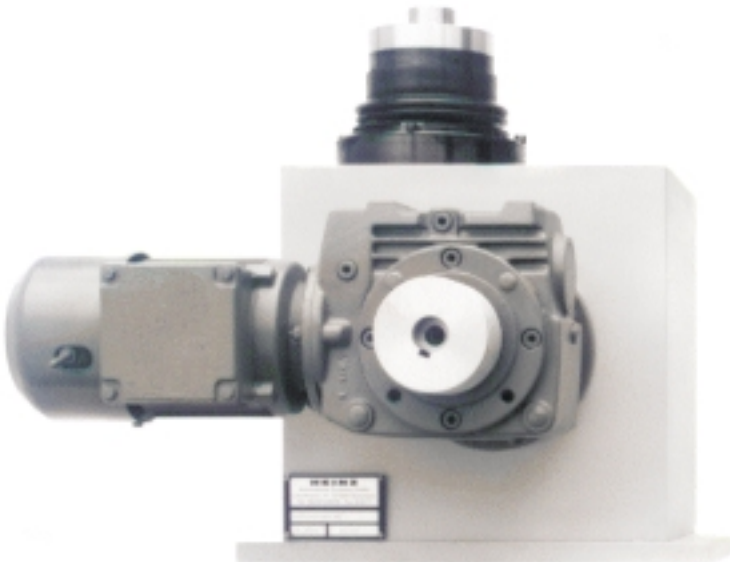
Tables d'indexage à came cylindrique

Les tables d'indexage à came cylindrique ont un rayon important de galets de came permettant ainsi un positionnement très précis. Dans la plupart des cas, ce type de tables d'indexage est employé en exploitation discontinue, étant donné que des angles d'indexage aigus ne sont possibles que de façon limitée.



Indexeurs à version oscillante

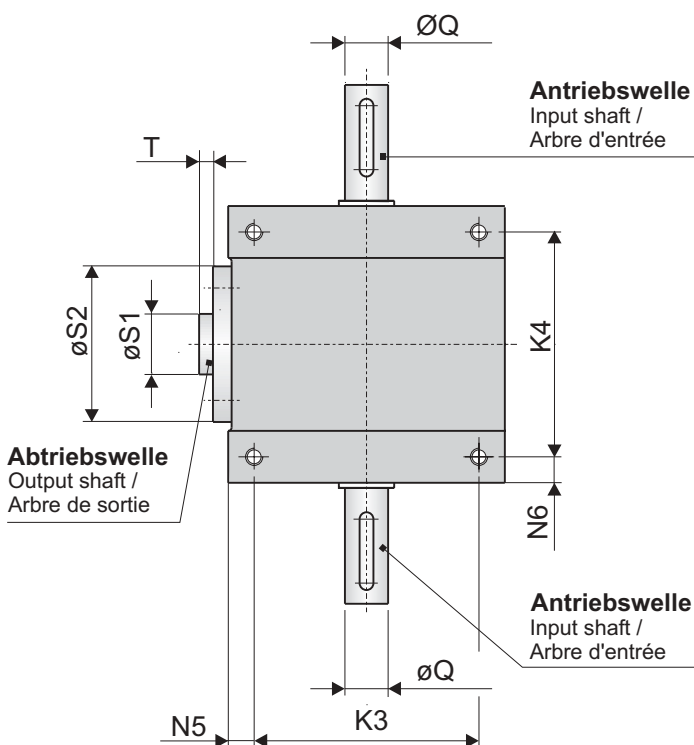
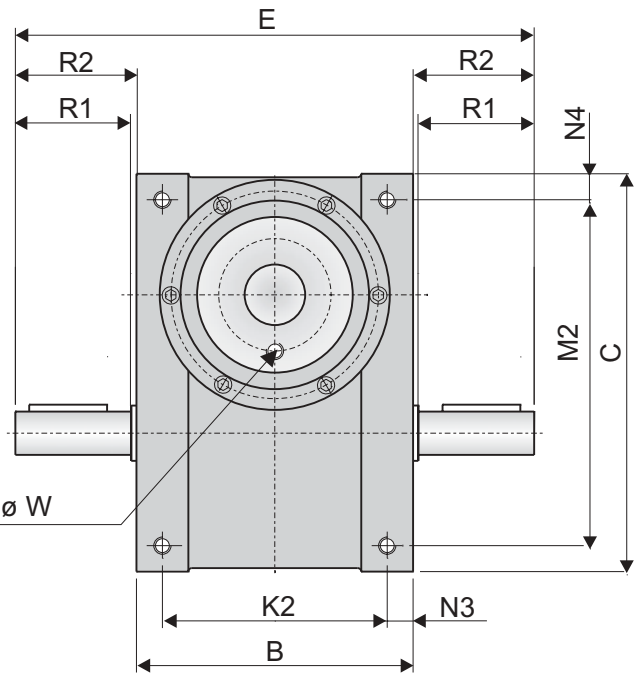
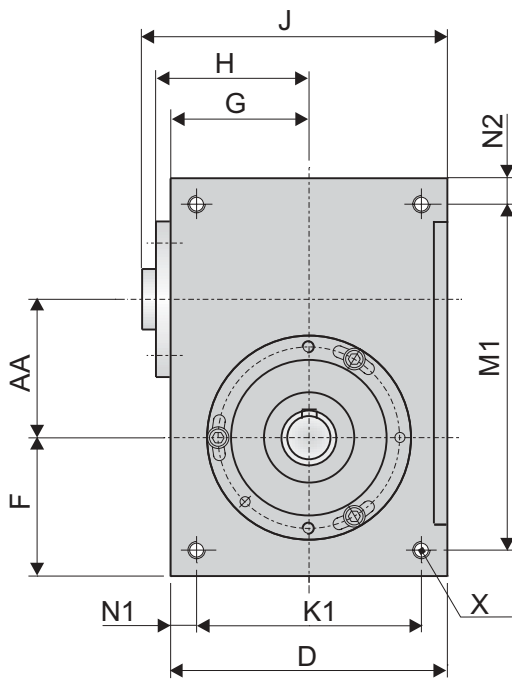
Les indexeurs à version oscillante sont des indexeurs à came globique ou des indexeurs à arbres parallèles dans lesquels l'arbre de sortie exécute un mouvement oscillant tandis que l'arbre d'entrée réalise un mouvement rotatif continu.



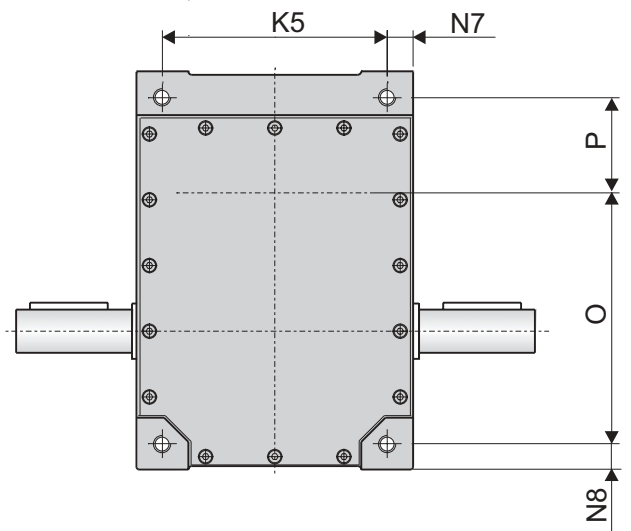
Manipulateurs

Les manipulateurs avec commande par came offrent la possibilité d'exécuter des mouvements conjugués de montée - baisse et pas à pas.

Ceci permet de diminuer le temps de transfert et vous donne la possibilité de réaliser ces mouvements dans un ensemble de dimension plus compacte.



Ansicht X
View / Figure X



Die Abmessungen können im Detail abweichen.
Durch die Vielzahl der Gehäusevarianten ist es erforderlich, Vereinfachungen durchzuführen.
Die exakten Abmessungen können Sie unserem **Hauptkatalog** oder dem Internet unter **www.heinz-automation.de** entnehmen.

Dimensions may differ in detail.
Due to the diversity of the housing versions, simplifications have to be made.
For exact measurements please see our **main catalogue** or visit our website at **www.heinz-automation.de**

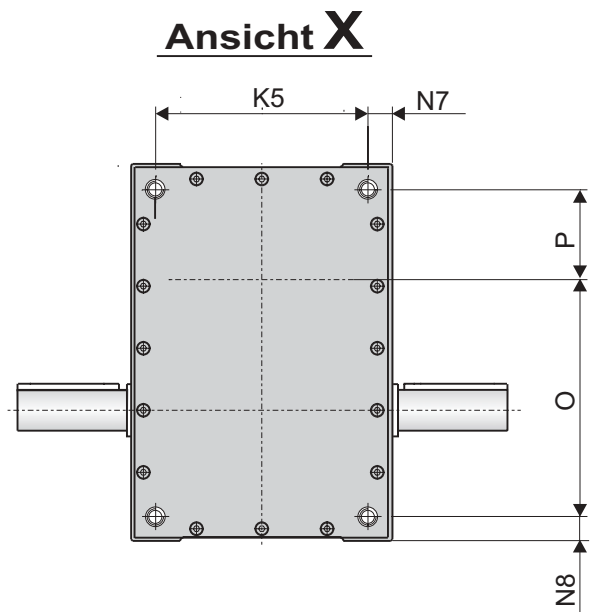
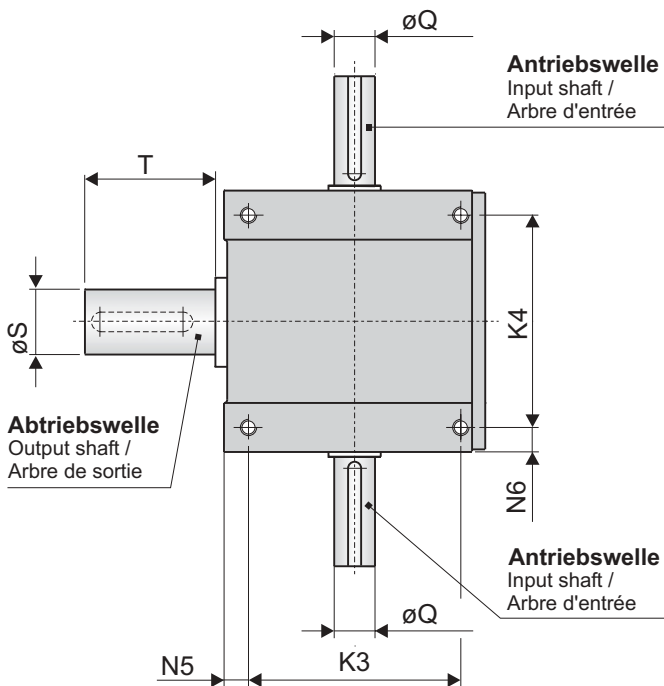
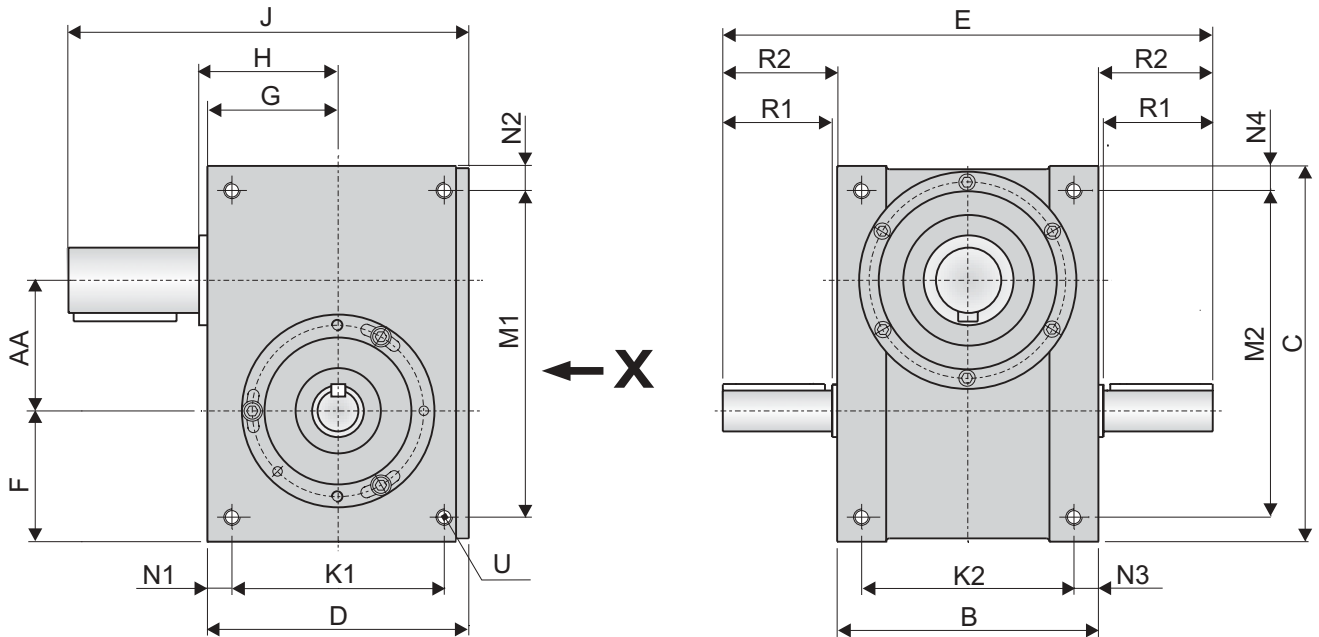
Les dimensions sont données à titre indicatif et peuvent varier dans les détails.
La grande diversité de carter nécessite une présentation simplifiée, sans toutes les dimensions exactes possibles.
Vous trouverez les dimensions exactes dans notre **catalogue** ou sur notre site internet **www.heinz-automation.de**

| | Baugröße / Dimension / Dimension | | | | | | | | | | | | | | | | |
|----|----------------------------------|-------|-------|-------|-------|-------|-------|---------|-------|-------|-------|-------|-------|-------|-------|-------|-------|
| | 63* | 80 | 82* | 100 | 108* | 108M | 110 | 133* | 140 | 140M | 152 | 171* | 178 | 180 | 200 | 220 | 254 |
| AA | 63,0 | 80,0 | 82,5 | 100,0 | 108,0 | 108,0 | 110,0 | 133,5 | 140,0 | 140,0 | 152,0 | 171,5 | 178,0 | 180,0 | 200,0 | 220,0 | 254,0 |
| B | 120,0 | 160,0 | 140,0 | 200,0 | 180,0 | 180,0 | 200,0 | 216,0 | 250,0 | 216,0 | 254,0 | 270,0 | 305,0 | 300,0 | 350,0 | 350,0 | 400,0 |
| C | 180,0 | 230,0 | 222,0 | 280,0 | 285,0 | 280,0 | 285,0 | 356,0 | 360,0 | 355,0 | 394,0 | 455,0 | 457,0 | 460,0 | 545,0 | 545,0 | 646,0 |
| D | 130,0 | 160,0 | 160,0 | 200,0 | 203,0 | 200,0 | 200,0 | 254,0 | 250,0 | 238,0 | 267,0 | 305,0 | 279,5 | 300,0 | 360,0 | 360,0 | 343,0 |
| E | 224,0 | 300,0 | 244,0 | 360,0 | 344,0 | 400,0 | 380,0 | 380,0 | 440,0 | 440,0 | 540,0 | 494,0 | 591,0 | 530,0 | 640,0 | 640,0 | 760,0 |
| F | 57,0 | 80,0 | 73,5 | 90,0 | 97,0 | 92,0 | 95,0 | 114,5 | 120,0 | 116,5 | 115,0 | 156,5 | 126,5 | 145,0 | 165,0 | 165,0 | 189,0 |
| G | 65,0 | 80,0 | 90,5 | 110,0 | 103,0 | 100,0 | 100,0 | 127,0 | 125,0 | 127,0 | 152,0 | 160,0 | 165,0 | 150,0 | 190,0 | 190,0 | 178,0 |
| H | 80,0 | 88,0 | 115,5 | 118,0 | 128,0 | 102,0 | 110,0 | 157,0 | 137,0 | 128,0 | 155,0 | 175,0 | 167,0 | 165,0 | 205,0 | 205,0 | 180,0 |
| J | 155,0 | 176,0 | 197,0 | 220,0 | 240,0 | 222,0 | 220,0 | 299,0 | 274,0 | 264,0 | 295,0 | 335,0 | 306,5 | 330,0 | 390,0 | 390,0 | 370,0 |
| K1 | 90,0 | 130,0 | 120,0 | 165,0 | 159,0 | 160,0 | 160,0 | 184,0 | 205,0 | 200,0 | 215,0 | 215,0 | 225,0 | 245,0 | 310,0 | 310,0 | 300,0 |
| K2 | 100,0 | 130,0 | 110,0 | 165,0 | 148,0 | 144,0 | 160,0 | 146/186 | 205,0 | 180,0 | 220,0 | 210,0 | 260,0 | 245,0 | 310,0 | 310,0 | 320,0 |
| K3 | 90,0 | 130,0 | 120,0 | 165,0 | 159,0 | 160,0 | 160,0 | 184,0 | 205,0 | 200,0 | 215,0 | 215,0 | 225,0 | 245,0 | 310,0 | 310,0 | 250,0 |
| K4 | 80,0 | 130,0 | 110,0 | 165,0 | 148,0 | 144,0 | 160,0 | 146,0 | 205,0 | 180,0 | 220,0 | 210,0 | 260,0 | 245,0 | 310,0 | 310,0 | 366,0 |
| K5 | 100,0 | 130,0 | 110,0 | 165,0 | 148,0 | 144,0 | 160,0 | 146/186 | 205,0 | 180,0 | 220,0 | 200,0 | 260,0 | 245,0 | 310,0 | 310,0 | 312,0 |
| M1 | 150,0 | 200,0 | 192,0 | 245,0 | 253,0 | 250,0 | 245,0 | 286,0 | 315,0 | 320,0 | 350,0 | 385,0 | 415,0 | 405,0 | 495,0 | 495,0 | 610,0 |
| M2 | 160,0 | 200,0 | 192,0 | 245,0 | 253,0 | 250,0 | 245,0 | 286,0 | 315,0 | 320,0 | 350,0 | 385,0 | 415,0 | 405,0 | 495,0 | 495,0 | 610,0 |
| N1 | 20,0 | 15,0 | 15,0 | 17,5 | 16,0 | 20,0 | 20,0 | 35,0 | 22,5 | 17,0 | 27,0 | 35,0 | 30,0 | 27,5 | 25,0 | 25,0 | 18,0 |
| N2 | 15,0 | 15,0 | 15,0 | 17,5 | 16,0 | 15,0 | 20,0 | 35,0 | 22,5 | 18,5 | 22,0 | 35,0 | 22,5 | 27,5 | 25,0 | 25,0 | 18,0 |
| N3 | 10,0 | 15,0 | 15,0 | 17,5 | 16,0 | 18,0 | 20,0 | 15/35 | 22,5 | 18,0 | 17,0 | 30,0 | 22,5 | 27,5 | 20,0 | 20,0 | 40,0 |
| N4 | 10,0 | 15,0 | 15,0 | 17,5 | 16,0 | 15,0 | 20,0 | 35,0 | 22,5 | 18,5 | 22,0 | 35,0 | 22,5 | 27,5 | 25,0 | 25,0 | 18,0 |
| N5 | 20,0 | 15,0 | 15,0 | 17,5 | 16,0 | 20,0 | 20,0 | 35,0 | 22,5 | 17,0 | 27,0 | 35,0 | 30,0 | 27,5 | 25,0 | 25,0 | 48,0 |
| N6 | 20,0 | 15,0 | 15,0 | 17,5 | 16,0 | 18,0 | 20,0 | 35,0 | 22,5 | 18,0 | 17,0 | 30,0 | 22,5 | 27,5 | 20,0 | 20,0 | 17,0 |
| N7 | 10,0 | 15,0 | 15,0 | 17,5 | 16,0 | 18,0 | 20,0 | 15/35 | 22,5 | 18,0 | 17,0 | 35,0 | 22,5 | 27,5 | 20,0 | 20,0 | 44,0 |
| N8 | 10,0 | 15,0 | 15,0 | 17,5 | 16,0 | 15,0 | 20,0 | 35,0 | 22,5 | 16,5 | 22,0 | / | 19,5 | 27,5 | 25,0 | 25,0 | 18,0 |
| O | 110,0 | 145,0 | 141,0 | 172,5 | 189,0 | 185,0 | 185,0 | 213,0 | 237,5 | 240,0 | 245,0 | 355,5 | 285,0 | 297,5 | 340,0 | 360,0 | 425,0 |
| P | 50,0 | 55,0 | 51,0 | 72,5 | 64,0 | 65,0 | 60,0 | 73,0 | 77,5 | 80,0 | 105,0 | 154,5 | 130,0 | 107,5 | 155,0 | 135,0 | 185,0 |
| Q | 19 j6 | 25 k6 | 20 j6 | 32 k6 | 30 j6 | 40 j6 | 30 k6 | 35 j6 | 38 k6 | 40 j6 | 48 h6 | 42 j6 | 48 h6 | 48 k6 | 60 k6 | 60 k6 | 60 h6 |
| R1 | 40,0 | 67,0 | 50,0 | 80,0 | 80,0 | 108,0 | 87,0 | 80,0 | 90,0 | 110,0 | 143,0 | 110,0 | 143,0 | 110,0 | 140,0 | 140,0 | 180,0 |
| R2 | 42,0 | 70,0 | 52,0 | 80,0 | 82,0 | 110,0 | 90,0 | 82,0 | 95,0 | 112,0 | 143,0 | 112,0 | 143,0 | 115,0 | 145,0 | 145,0 | 180,0 |
| S1 | 25 j6 | 35 h6 | 35 j6 | 40 h6 | 40 j6 | 40 h6 | 40 h6 | 60 h6 | 50 h6 | 50 h6 | 50 h6 | 60 h6 | 50 h6 | 60 h6 | 60 h6 | 60 h6 | 90 h6 |
| S2 | 60,0 | 90,0 | 85,0 | 95,0 | 100,0 | 95,0 | 100,0 | 130,0 | 130,0 | 115,0 | 130,0 | 130,0 | 130,0 | 170,0 | 170,0 | 170,0 | 150,0 |
| T | 10,0 | 8,0 | 12,0 | 12,0 | 12,0 | 20,0 | 10,0 | 15,0 | 12,0 | 25,0 | 25,0 | 15,0 | 25,0 | 15,0 | 15,0 | 15,0 | 25,0 |
| U | M6 | M10 | M12 | M8 | M12 | M8 | M12 | M12 | M12 | M8 | M10 | M12 | M10 | M16 | M16 | M16 | M12 |
| V | 15,0 | 18,0 | 26,0 | 16,0 | 20,0 | 12,0 | 18,0 | 18,0 | 20,0 | 15,0 | 20,0 | 18,0 | 20,0 | 30,0 | 30,0 | 30,0 | 20,0 |
| W | 40,0 | 65,0 | 65,0 | 72,0 | 80,0 | 72,0 | 72,0 | 106,0 | 100,0 | 80,0 | 90,0 | 106,0 | 90,0 | 130,0 | 140,0 | 140,0 | 127,0 |
| X | M8 | M10 | M12 | M10 | M12 | M10 | M12 | M16 | M16 | M12 | M12 | M16 | M12 | M16 | M20 | M20 | M16 |

* **Achtung !**
Feststehender Zentrierflansch am Abtrieb nicht dargestellt!

* **Attention !**
The stationary center flange at the output is not represented!

* **Attention !**
La colonne centrale fixe n'est pas représentée!



Die Abmessungen können im Detail abweichen.
 Durch die Vielzahl der Gehäusevarianten ist es erforderlich, Vereinfachungen durchzuführen.
 Die exakten Abmessungen können Sie unserem **Hauptkatalog** oder dem Internet unter **www.heinz-automation.de** entnehmen.

Dimensions may differ in detail.
 Due to the diversity of the housing versions, simplifications have to be made.
 For exact measurements please see our **main catalogue** or visit our website at **www.heinz-automation.de**

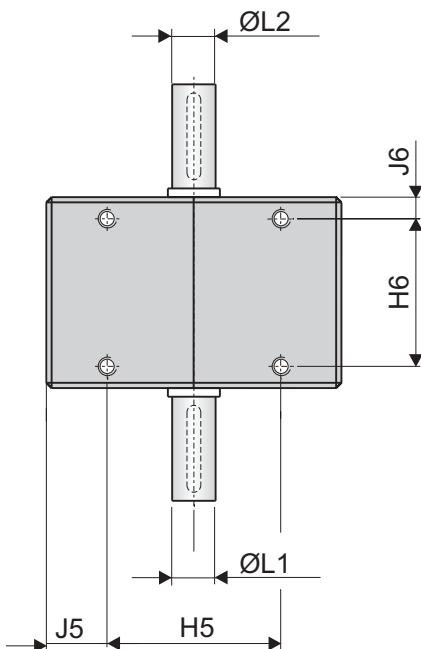
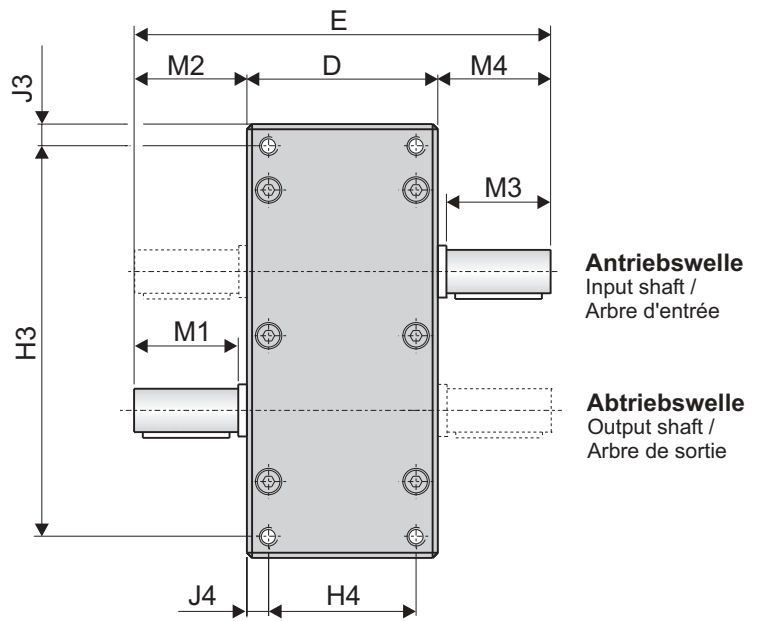
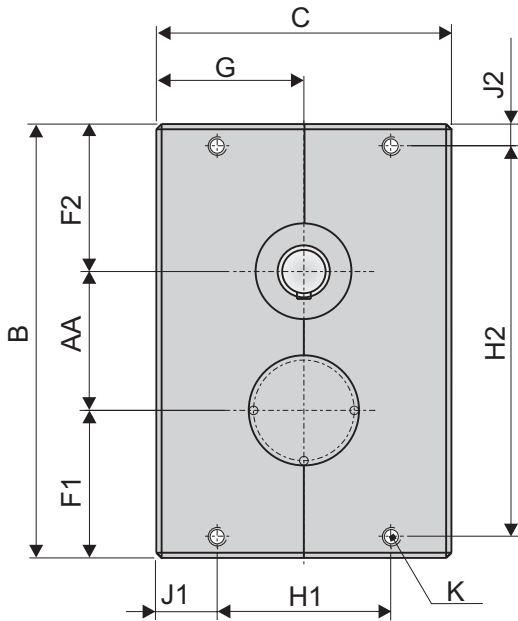
Les dimensions sont données à titre indicatif et peuvent varier dans les détails.
 La grande diversité de carter nécessite une présentation simplifiée, sans toutes les dimensions exactes possibles.
 Vous trouverez les dimensions exactes dans notre **catalogue** ou sur notre site internet **www.heinz-automation.de**

| | Baugröße / Dimension / Dimension | | | | | | | | | | | | | | | | |
|----|----------------------------------|-------|-------|-------|-------|-------|-------|-------|-------|-------|-------|---------|-------|-------|-------|-------|-------|
| | 54 | 63* | 80 | 80 E | 80 M | 82 | 100 | 108 | 108 M | 110 | 125 | 133 | 140 | 171 | 180 | 200 | 220 |
| AA | 54,0 | 63,0 | 80,0 | 80,0 | 80,0 | 82,5 | 100,0 | 108,0 | 108,0 | 110,0 | 125,0 | 133,5 | 140,0 | 171,5 | 180,0 | 200,0 | 220,0 |
| B | 100,0 | 120,0 | 160,0 | 160,0 | 155,0 | 140,0 | 200,0 | 180,0 | 180,0 | 200,0 | 240,0 | 216,0 | 250,0 | 270,0 | 300,0 | 350,0 | 350,0 |
| C | 162,0 | 180,0 | 230,0 | 230,0 | 222,0 | 222,0 | 280,0 | 285,0 | 280,0 | 285,0 | 355,0 | 356,0 | 360,0 | 455,0 | 460,0 | 545,0 | 545,0 |
| D | 104,0 | 130,0 | 160,0 | 160,0 | 152,0 | 160,0 | 200,0 | 203,0 | 200,0 | 200,0 | 235,0 | 254,0 | 250,0 | 303,0 | 300,0 | 360,0 | 360,0 |
| E | 160,0 | 224,0 | 300,0 | 280,0 | 260,0 | 244,0 | 360,0 | 344,0 | 400,0 | 380,0 | 460,0 | 380,0 | 440,0 | 494,0 | 530,0 | 640,0 | 640,0 |
| F | 55,5 | 57,0 | 80,0 | 75,0 | 75,0 | 73,5 | 90,0 | 97,0 | 92,0 | 95,0 | 110,0 | 114,5 | 120,0 | 156,5 | 145,0 | 165,0 | 165,0 |
| G | 60,0 | 65,0 | 80,0 | 90,0 | 89,0 | 90,5 | 110,0 | 103,0 | 100,0 | 100,0 | 130,0 | 127,0 | 125,0 | 160,0 | 150,0 | 190,0 | 190,0 |
| H | 64,0 | 80,0 | 85,0 | 92,0 | 91,0 | 91,5 | 112,0 | 108,0 | 105,0 | 105,0 | 132,0 | 129,0 | 130,0 | 160,0 | 155,0 | 192,0 | 192,0 |
| J | 138,0 | 195,0 | 245,0 | 220,0 | 232,0 | 220,0 | 284,0 | 283,0 | 285,0 | 305,0 | 342,0 | 366,0 | 375,0 | 413,0 | 445,0 | 572,0 | 572,0 |
| K1 | 80,0 | 90,0 | 130,0 | 135,0 | 118,0 | 120,0 | 165,0 | 159,0 | 160,0 | 160,0 | 200,0 | 184,0 | 205,0 | 215,0 | 245,0 | 310,0 | 310,0 |
| K2 | 80,0 | 100,0 | 130,0 | 135,0 | 110,0 | 110,0 | 165,0 | 148,0 | 144,0 | 160,0 | 205,0 | 146/186 | 205,0 | 210,0 | 245,0 | 310,0 | 310,0 |
| K3 | 80,0 | 90,0 | 130,0 | 135,0 | 118,0 | 120,0 | 165,0 | 159,0 | 160,0 | 160,0 | 200,0 | 184,0 | 205,0 | 215,0 | 245,0 | 310,0 | 310,0 |
| K4 | 80,0 | 80,0 | 130,0 | 135,0 | 110,0 | 110,0 | 165,0 | 148,0 | 144,0 | 160,0 | 205,0 | 146,0 | 205,0 | 210,0 | 245,0 | 310,0 | 310,0 |
| K5 | 80,0 | 100,0 | 130,0 | 135,0 | 110,0 | 110,0 | 165,0 | 148,0 | 144,0 | 160,0 | 205,0 | 146/186 | 205,0 | 210,0 | 245,0 | 310,0 | 310,0 |
| M1 | 140,0 | 150,0 | 200,0 | 205,0 | 192,0 | 192,0 | 245,0 | 253,0 | 250,0 | 245,0 | 320,0 | 286,0 | 315,0 | 385,0 | 405,0 | 495,0 | 495,0 |
| M2 | 140,0 | 160,0 | 200,0 | 205,0 | 192,0 | 192,0 | 245,0 | 253,0 | 250,0 | 245,0 | 320,0 | 286,0 | 315,0 | 385,0 | 405,0 | 495,0 | 495,0 |
| N1 | 10,0 | 20,0 | 15,0 | 12,5 | 16,0 | 15,0 | 17,5 | 16,0 | 20,0 | 20,0 | 17,5 | 35,0 | 22,5 | 35,0 | 27,5 | 25,0 | 25,0 |
| N2 | 11,0 | 15,0 | 15,0 | 12,5 | 15,0 | 15,0 | 17,5 | 16,0 | 15,0 | 20,0 | 17,5 | 35,0 | 22,5 | 35,0 | 27,5 | 25,0 | 25,0 |
| N3 | 10,0 | 10,0 | 15,0 | 12,5 | 22,5 | 15,0 | 17,5 | 16,0 | 18,0 | 20,0 | 17,5 | 15/35 | 22,5 | 30,0 | 27,5 | 20,0 | 20,0 |
| N4 | 11,0 | 10,0 | 15,0 | 12,5 | 15,0 | 15,0 | 17,5 | 16,0 | 15,0 | 20,0 | 17,5 | 35,0 | 22,5 | 35,0 | 27,5 | 25,0 | 25,0 |
| N5 | 10,0 | 20,0 | 15,0 | 12,5 | 16,0 | 15,0 | 17,5 | 16,0 | 20,0 | 20,0 | 17,5 | 35,0 | 22,5 | 35,0 | 27,5 | 25,0 | 25,0 |
| N6 | 10,0 | 20,0 | 15,0 | 12,5 | 22,5 | 15,0 | 17,5 | 16,0 | 18,0 | 20,0 | 17,5 | 35,0 | 22,5 | 30,0 | 27,5 | 20,0 | 20,0 |
| N7 | 10,0 | 10,0 | 15,0 | 12,5 | 22,5 | 15,0 | 17,5 | 16,0 | 18,0 | 20,0 | 17,5 | 15/35 | 22,5 | 30,0 | 27,5 | 20,0 | 20,0 |
| N8 | 11,0 | 10,0 | 15,0 | 12,5 | 15,0 | 15,0 | 17,5 | 16,0 | 15,0 | 20,0 | 17,5 | 35,0 | 22,5 | 35,0 | 27,5 | 25,0 | 25,0 |
| O | 98,5 | 110,0 | 145,0 | 142,5 | 140,0 | 141,0 | 172,5 | 189,0 | 185,0 | 185,0 | 217,5 | 213,0 | 237,5 | 293,0 | 297,5 | 340,0 | 360,0 |
| P | 41,5 | 50,0 | 55,0 | 62,5 | 52,0 | 51,0 | 72,5 | 64,0 | 65,0 | 60,0 | 102,5 | 73,0 | 77,5 | 92,0 | 107,5 | 155,0 | 135,0 |
| Q | 14h6 | 19j6 | 25k6 | 25k6 | 25j6 | 20j6 | 32k6 | 30j6 | 40j6 | 30k6 | 40k6 | 35j6 | 38k6 | 42j6 | 48k6 | 60k6 | 60k6 |
| R1 | 30,0 | 40,0 | 67,0 | 60,0 | 50,0 | 50,0 | 80,0 | 80,0 | 108,0 | 87,0 | 110,0 | 80,0 | 90,0 | 110,0 | 110,0 | 140,0 | 140,0 |
| R2 | 30,0 | 42,0 | 70,0 | 60,0 | 52,5 | 52,0 | 80,0 | 82,0 | 110,0 | 90,0 | 110,0 | 82,0 | 95,0 | 112,0 | 115,0 | 145,0 | 145,0 |
| S | 14h6 | 25j6 | 40k6 | 35k6 | 40j6 | 30j6 | 45k6 | 35j6 | 35j6 | 50k6 | 60m6 | 45j6 | 60k6 | 55j6 | 70k6 | 100m6 | 100m6 |
| T | 30,0 | 50,0 | 80,0 | 58,0 | 78,0 | 59,0 | 82,0 | 75,0 | 80,0 | 100,0 | 105,0 | 110,0 | 120,0 | 110,0 | 140,0 | 210,0 | 210,0 |
| U | M8 | M8 | M10 | M8 | M10 | M12 | M10 | M12 | M10 | M12 | M12 | M16 | M16 | M16 | M16 | M20 | M20 |

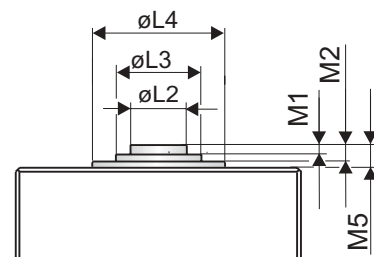
* **Achtung !**
Feststehender Zentrierflansch am Abtrieb nicht dargestellt!

* **Attention !**
The stationary center flange at the output is not represented!

* **Attention !**
La colonne centrale fixe n'est pas représentée!



Abtriebsflansch für Baugröße 250-315



Die Abmessungen können im Detail abweichen.
Durch die Vielzahl der Gehäusevarianten ist es erforderlich, Vereinfachungen durchzuführen.
Die exakten Abmessungen können Sie unserem **Hauptkatalog** oder dem Internet unter **www.heinz-automation.de** entnehmen.

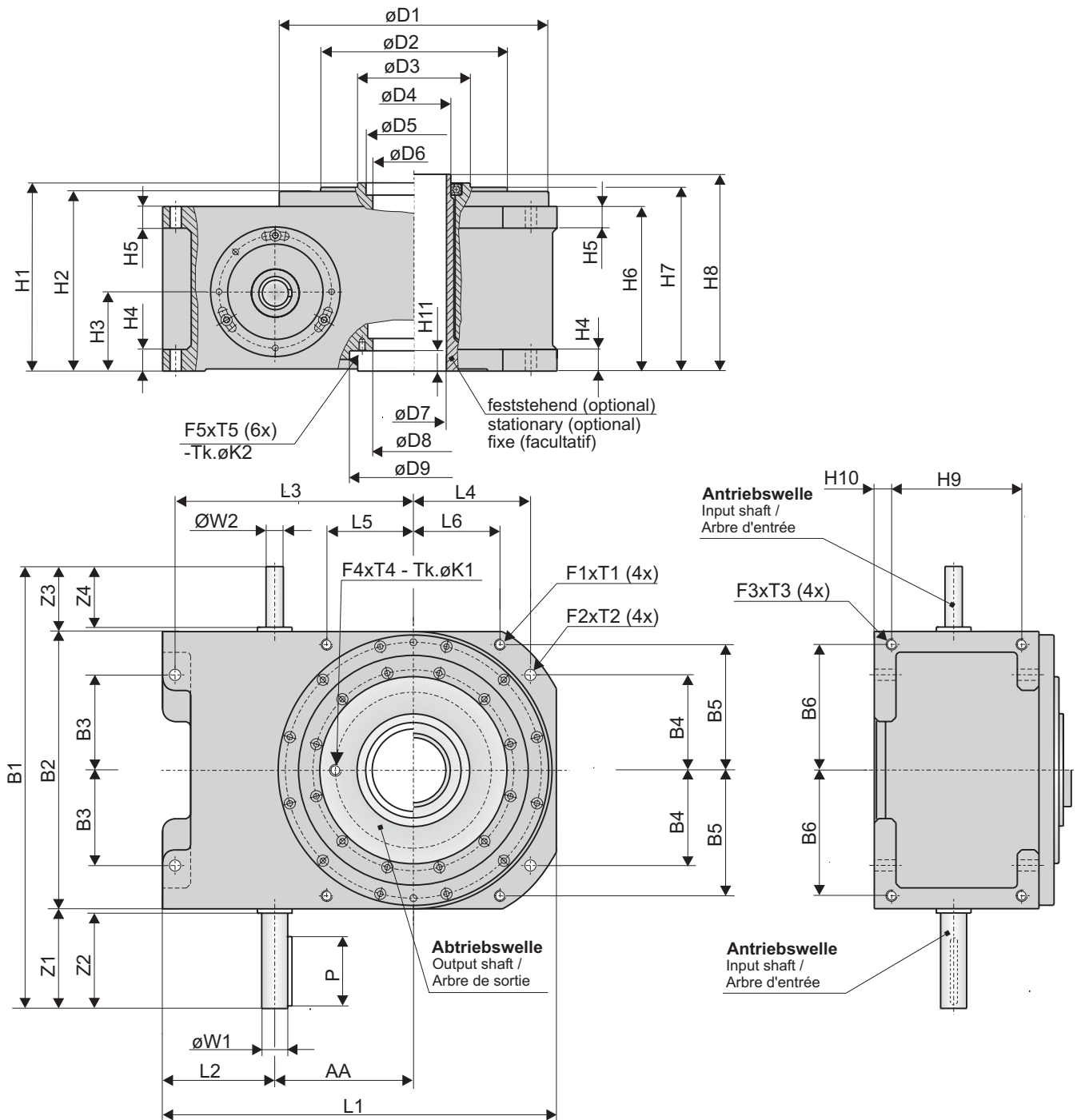
Dimensions may differ in detail.
Due to the diversity of the housing versions, simplifications have to be made.
For exact measurements please see our **main catalogue** or visit our website at **www.heinz-automation.de**

Les dimensions sont données à titre indicatif et peuvent varier dans les détails.
La grande diversité de carter nécessite une présentation simplifiée, sans toutes les dimensions exactes possibles.
Vous trouverez les dimensions exactes dans notre **catalogue** ou sur notre site internet **www.heinz-automation.de**

| Baugröße / Dimension / Dimension | | | | | | | | | | | | | | |
|----------------------------------|-------|-------|-------|-------|-------|-------|-------|-------|-------|-------|-------|-------|-------|-------|
| | 40 | 50 | 63 | 65 | 80 | 80X | 100 | 105 | 125 | 130 | 160 | 200 | 250 | 315 |
| AA | 40,0 | 50,0 | 63,0 | 65,0 | 80,0 | 80,0 | 100,0 | 105,0 | 125,0 | 130,0 | 160,0 | 200,0 | 250,0 | 315,0 |
| B | 130,0 | 160,0 | 200,0 | 190,0 | 250,0 | 240,0 | 300,0 | 300,0 | 370,0 | 370,0 | 500,0 | 600,0 | 670,0 | 880,0 |
| C | 90,0 | 110,0 | 130,0 | 140,0 | 170,0 | 180,0 | 200,0 | 210,0 | 240,0 | 260,0 | 340,0 | 400,0 | 500,0 | 630,0 |
| D | 70,0 | 80,0 | 90,0 | 95,0 | 110,0 | 120,0 | 140,0 | 150,0 | 180,0 | 180,0 | 210,0 | 250,0 | 300,0 | 400,0 |
| E | 146,0 | 165,0 | 175,0 | 181,0 | 240,0 | 250,0 | 310,0 | 320,0 | 380,0 | 410,0 | 450,0 | 510,0 | 615,0 | 610,0 |
| F1 | 45,0 | 55,0 | 68,5 | 55,0 | 85,0 | 70,0 | 100,0 | 90,0 | 122,5 | 110,0 | 170,0 | 200,0 | 180,0 | 250,0 |
| F2 | 45,0 | 55,0 | 68,5 | 70,0 | 85,0 | 90,0 | 100,0 | 105,0 | 122,5 | 130,0 | 170,0 | 200,0 | 240,0 | 315,0 |
| G | 45,0 | 55,0 | 65,0 | 70,0 | 85,0 | 90,0 | 100,0 | 105,0 | 120,0 | 130,0 | 170,0 | 200,0 | 250,0 | 315,0 |
| H1 | 54,0 | 95,0 | 80,0 | 95,0 | 100,0 | 120,0 | 120,0 | 140,0 | 150,0 | 180,0 | 260,0 | 300,0 | 400,0 | 550,0 |
| H2 | 114,0 | 145,0 | 175,0 | 175,0 | 225,0 | 215,0 | 270,0 | 265,0 | 330,0 | 334,0 | 460,0 | 540,0 | 620,0 | 790,0 |
| H3 | 114,0 | 145,0 | 175,0 | 175,0 | 225,0 | 215,0 | 270,0 | 265,0 | 330,0 | 334,0 | 460,0 | 540,0 | 620,0 | 790,0 |
| H4 | 54,0 | 65,0 | 70,0 | 80,0 | 85,0 | 95,0 | 105,0 | 115,0 | 145,0 | 144,0 | 160,0 | 190,0 | 250,0 | 340,0 |
| H5 | 54,0 | 95,0 | 80,0 | 95,0 | 100,0 | 120,0 | 120,0 | 140,0 | 150,0 | 180,0 | 260,0 | 300,0 | 400,0 | 390,0 |
| H6 | 54,0 | 65,0 | 70,0 | 80,0 | 85,0 | 95,0 | 105,0 | 115,0 | 145,0 | 144,0 | 160,0 | 190,0 | 250,0 | 340,0 |
| J1 | 18,0 | 7,5 | 25,0 | 22,5 | 35,0 | 30,0 | 40,0 | 35,0 | 45,0 | 40,0 | 40,0 | 50,0 | 50,0 | 40,0 |
| J2 | 8,0 | 7,5 | 12,5 | 7,5 | 12,5 | 12,5 | 15,0 | 17,5 | 20,0 | 18,0 | 20,0 | 30,0 | 25,0 | 45,0 |
| J3 | 8,0 | 7,5 | 12,5 | 7,5 | 12,5 | 12,5 | 15,0 | 17,5 | 20,0 | 18,0 | 20,0 | 30,0 | 25,0 | 45,0 |
| J4 | 8,0 | 7,5 | 10,0 | 7,5 | 12,5 | 12,5 | 17,5 | 17,5 | 17,5 | 18,0 | 25,0 | 30,0 | 25,0 | 30,0 |
| J5 | 18,0 | 7,5 | 25,0 | 22,5 | 35,0 | 30,0 | 40,0 | 35,0 | 45,0 | 40,0 | 40,0 | 50,0 | 50,0 | 120,0 |
| J6 | 8,0 | 7,5 | 10,0 | 7,5 | 12,5 | 12,5 | 17,5 | 17,5 | 17,5 | 18,0 | 25,0 | 30,0 | 25,0 | 30,0 |
| K | M6 | M6 | M8 | M6 | M8 | M8 | M10 | M10 | M12 | M12 | M12 | M16 | M16 | M20 |
| L1 | 14j6 | 16k6 | 19k6 | 19k6 | 25k6 | 28k6 | 30k6 | 30k6 | 38k6 | 42k6 | 48k6 | 60k6 | 65j6 | 95j6 |
| L2 | 14j6 | 16k6 | 19k6 | 19k6 | 25k6 | 28k6 | 30k6 | 30k6 | 38k6 | 42k6 | 48k6 | 60k6 | 50h6 | 125h6 |
| L3 | / | / | / | / | / | / | / | / | / | / | / | / | 150,0 | 190,0 |
| L4 | / | / | / | / | / | / | / | / | / | / | / | / | / | 295g7 |
| M1 | 36,0 | 40,0 | 40,0 | 40,0 | 60,0 | 60,0 | 80,0 | 80,0 | 95,0 | 110,0 | 115,0 | 125,0 | 20,0 | 15,0 |
| M2 | 38,0 | 42,5 | 42,5 | 43,0 | 65,0 | 65,0 | 85,0 | 85,0 | 100,0 | 115,0 | 120,0 | 130,0 | 40,0 | 25,0 |
| M3 | 36,0 | 40,0 | 40,0 | 40,0 | 60,0 | 60,0 | 80,0 | 80,0 | 95,0 | 110,0 | 115,0 | 125,0 | 270,0 | 170,0 |
| M4 | 38,0 | 42,5 | 42,5 | 43,0 | 65,0 | 65,0 | 85,0 | 85,0 | 100,0 | 115,0 | 120,0 | 130,0 | 275,0 | 175,0 |
| M5 | / | / | / | / | / | / | / | / | / | / | / | / | / | 35,0 |

Globoid-Rundtisch / Globoidal index table / Tables d'indexage à came globique

H / HT / SX



Die Abmessungen können im Detail abweichen.
 Durch die Vielzahl der Gehäusevarianten ist es erforderlich, Vereinfachungen durchzuführen.
 Die exakten Abmessungen können Sie unserem **Hauptkatalog** oder dem Internet unter **www.heinz-automation.de** entnehmen.

Dimensions may differ in detail.
 Due to the diversity of the housing versions, simplifications have to be made.
 For exact measurements please see our **main catalogue** or visit our website at **www.heinz-automation.de**

Les dimensions sont données à titre indicatif et peuvent varier dans les détails.
 La grande diversité de carter nécessite une présentation simplifiée, sans toutes les dimensions exactes possibles.
 Vous trouverez les dimensions exactes dans notre **catalogue** ou sur notre site internet **www.heinz-automation.de**

| | Getriebetyp / Type of indexer / Type d'indexeur | | | | | | | | | | | | | |
|------|---|-----------|-------|-------|-------|--------|--------|-------|-------|-------|-------|-------|-------|-------|
| | H | | | | | | | HT | | | | | SX | |
| | Baugröße / Dimension / Dimension | | | | | | | | | | | | | |
| | 700 | 1200 | 1300 | 1600 | 2000 | 3500 | 4000 | 1500 | 2400 | 2500 | 3000 | 40 | 60 | 95 |
| AA | 108,0 | 152,4 | 160,0 | 180,0 | 250,0 | 435,0 | 550,0 | 190,0 | 266,7 | 292,1 | 315,0 | 75,0 | 108,0 | 152,4 |
| B1 | 358,0 | 493,0 | 510,0 | 620,0 | 620,0 | 1240,0 | 1456,0 | 562,0 | 820,0 | 641,0 | 800,0 | 224,0 | 280,0 | 432,0 |
| B2 | 200,0 | 315,0 | 320,0 | 370,0 | 320,0 | 740,0 | 956,0 | 272,0 | 380,0 | 381,0 | 456,0 | 150,0 | 220,0 | 311,0 |
| B3 | 55,0 | 100,0 | 110,0 | 155,0 | / | 300,0 | 380,0 | 122,0 | 147,5 | 147,5 | 205,0 | 57,5 | 76,2 | 116,0 |
| B4 | 85,0 | 142,5 | 110,0 | 125,0 | / | 175,0 | 220,0 | 122,0 | 120,7 | 120,5 | 205,0 | 57,5 | 67,5 | 116,0 |
| B5 | / | / | 145,0 | 165,0 | / | / | / | Ø300 | 166,5 | 166,5 | / | / | 92,0 | / |
| B6 | 70/92,5 | 125/147,5 | 145,0 | / | / | / | / | 83,0 | 108,0 | 110,0 | 140,0 | / | / | / |
| D1 | 196,85 | 311,0 | 311,0 | 360,0 | 480,0 | 860,0 | 1100,0 | 270,0 | 371,4 | 372,0 | 520,0 | 150,0 | 219,1 | 311,0 |
| D2 | 195,0 | 216,0 | 216,0 | 260,0 | 480,0 | / | / | 220,0 | 300,0 | 260,0 | 400,0 | 110,0 | 165,0 | 240,0 |
| D3 | 100,0 | 130,0 | 130,0 | 165h6 | 260h6 | / | / | 130h6 | 158,7 | 190h6 | 260h6 | 80g6 | 88,9 | 127h6 |
| D4 | 50h7 | 95h6 | 85k6 | 155,0 | 150h6 | / | / | 90h6 | / | / | / | / | / | / |
| D5 | 55,0 | 100H7 | 110J6 | / | 200H9 | 350H7 | 450H7 | / | / | / | / | / | / | / |
| D6 | 50H7 | 95H7 | 95,0 | / | 150H8 | 300,0 | 400,0 | 65,0 | 120,0 | 100,0 | 130,0 | / | 63,5 | 85,7 |
| D7 | 26,0 | 40,0 | 75,0 | 95,0 | 120,0 | / | / | 32,0 | / | / | / | / | / | / |
| D8 | / | / | 112H7 | / | / | / | / | / | / | / | / | / | / | / |
| D9 | 82,0 | 152,0 | 152,0 | / | 200H8 | / | / | / | / | / | / | / | / | / |
| F1 | / | / | M12 | M16 | M16 | / | / | M10 | Ø14,0 | Ø13,0 | / | / | Ø11,0 | / |
| F2 | Ø11,0 | Ø11,0 | Ø13,0 | Ø17,0 | / | Ø17,0 | Ø22,0 | Ø13,0 | Ø14,0 | Ø13,0 | Ø18,0 | Ø7,0 | Ø11,0 | Ø14,0 |
| F3 | M8 | M10 | M12 | / | / | / | / | M12 | M20 | M16 | M20 | / | / | / |
| F4 | M8 | M12 | M12 | M12 | M12 | M16 | M20 | M10 | M12 | M12 | M16 | M6 | M8 | M10 |
| F5 | M6 | M8 | M8 | / | / | / | / | / | / | / | / | / | / | / |
| H1 | 170,0 | 190,0 | 215,0 | 265,0 | 310,0 | 595,0 | 598,0 | 297,0 | 363,5 | 471,5 | 460,0 | 108,0 | 157,0 | 207,8 |
| H2 | 149,5 | 183,5 | 207,4 | 258,0 | / | / | / | 290,0 | 354,0 | 416,0 | 445,0 | 100,0 | 150,7 | 169,0 |
| H3 | 63,5 | 77,0 | 90,0 | 115,0 | 125,0 | 224,5 | 256,5 | 127,0 | 146 | 184,0 | 220,0 | 40,0 | 59,5 | 69,8 |
| H4 | 20,0 | 25,0 | 25,0 | 25,0 | 20,0 | 60,0 | 70,0 | 12,0 | 40,0 | 40,0 | 50,0 | 12,0 | 14/17 | 25,4 |
| H5 | 20,0 | 25,0 | 25,0 | 25,0 | 20,0 | 60,0 | 70,0 | / | / | / | / | / | / | 19,0 |
| H6 | 127,0 | 158,0 | 190,0 | 235,0 | 260,0 | 510,0 | 513,0 | 257,0 | 308,0 | 384,0 | 420,0 | 85,0 | 116,5 | 146,0 |
| H7 | 165,0 | 185,0 | 210,0 | 260,0 | 300,0 | / | / | 292,0 | 355,6 | 431,5 | 450,0 | 105,0 | 151,0 | 203,2 |
| H8 * | 200,0 | 220,0 | 225,0 | 286,0 | 340,0 | / | / | 355,0 | / | / | / | / | / | / |
| H9 | 112,0 | 138,0 | 150,0 | / | / | / | / | 187,0 | 232,0 | 304,0 | 320,0 | / | / | / |
| H10 | 7,5 | 10,0 | 20,0 | / | / | / | / | 38,0 | 38,0 | 40,0 | 50,0 | / | / | / |
| H11 | 12,0 | 17,0 | 17,0 | / | 20,0 | / | / | / | / | / | / | / | / | / |
| K1 | 165,0 | 180,0 | 180,0 | 220,0 | 350,0 | 510,0 | 850,0 | 165,0 | 225,0 | 225,0 | 350,0 | 95,0 | 150,0 | 212,0 |
| K2 | 65,0 | 128,0 | 128,0 | / | / | / | / | / | / | / | / | / | / | / |
| L1 | 306,0 | 415,0 | 455,0 | 510,0 | 645,0 | 1195,0 | 1485,0 | 474,0 | 680,0 | 762,0 | 815,0 | 215,0 | 325,0 | 432,0 |
| L2 | 95,0 | 105,0 | 130,0 | 145,0 | 125,0 | 300,0 | 357,0 | 147,0 | 184,3 | 241,4 | 215,0 | 60,0 | 85,0 | 101,6 |
| L3 | 194,0 | 246,4 | 275,0 | 305,0 | / | 710,0 | 879,0 | 306,0 | 395,5 | 518,0 | 485,0 | 125,0 | 178,0 | 238,0 |
| L4 | 88,0 | 142,6 | 135,0 | 155,0 | / | 435,0 | 550,0 | 122,0 | 211,0 | 211,0 | 245,0 | 70,0 | 100,0 | 117,5 |
| L5 | / | / | 100,0 | 120,0 | / | / | / | / | 386,0 | 497,0 | / | / | / | / |
| L6 | / | / | 100,0 | 120,0 | / | / | / | / | 177,0 | 177,0 | / | / | 77,0 | / |
| P | 63,0 | 80,0 | 80,0 | 100,0 | 120,0 | 200,0 | 200,0 | 100,0 | 195,0 | 100,0 | 130,0 | 55,0 | 70,0 | 85,0 |
| T1 | / | / | 25,0 | 25,0 | 20,0 | / | / | 20,0 | 25,0 | / | / | / | / | / |
| T2 | / | / | / | / | / | / | / | / | / | / | / | / | / | / |
| T3 | 20,0 | 20,0 | 25,0 | / | / | / | / | 20,0 | 30,0 | 25,0 | 32,0 | / | / | / |
| T4 | 15,0 | 20,0 | 20,0 | 25,0 | 20,0 | 25,0 | 30,0 | 20,0 | 20,0 | 18,0 | 32,0 | 15,0 | 18,0 | 30,0 |
| T5 | 9,0 | 13,0 | 13,0 | / | / | / | / | / | / | / | / | / | / | / |
| W1 | 22h6 | 25k6 | 30j6 | 40j6 | 25h6 | 90h6 | 90h6 | 48j6 | 70h6 | 48j6 | 70h6 | 19h6 | 24h6 | 28h6 |
| W2 | 20h6 | 25h6 | 20h6 | 40j6 | 48j6 | 90h6 | 90h6 | 48j6 | 70h6 | 48j6 | 70h6 | 19,5 | 19,05 | 28h6 |
| Z1 | 94,0 | 114,0 | 115,0 | 125,0 | 125,0 | 250,0 | 250,0 | 145,0 | 220,0 | 130,0 | 172,0 | 60,0 | 87,5 | / |
| Z2 | 80,0 | 100,0 | 110,0 | 120,0 | 120,0 | / | / | 140,0 | 200,0 | 105,0 | 140,0 | 58,0 | 75,0 | 90,0 |
| Z3 | 64,0 | 64,0 | 75,0 | 125,0 | 175,0 | 250,0 | 250,0 | 145,0 | 220,0 | 130,0 | 172,0 | 14,0 | 37,5 | / |
| Z4 | 50,0 | 50,0 | 70,0 | 120,0 | 170,0 | / | / | 140,0 | 200,0 | 105,0 | 140,0 | 12,0 | 25,0 | 90,0 |

* Anderes Längenmaß auf Anfrage möglich!

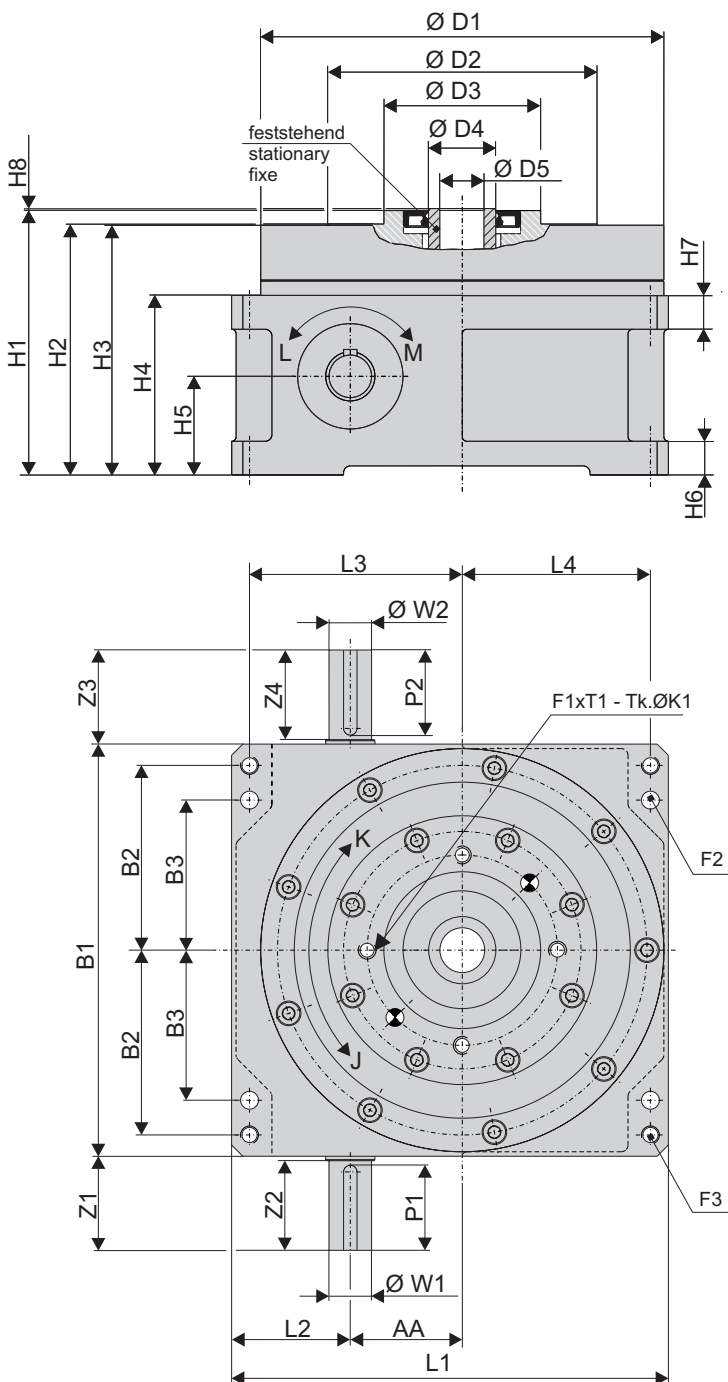
* Other length are available upon request.

* D'autres longueurs sont réalisables sur demande!

Trommelkurven-Rundtisch / Cylindrical index tables /

Tables d'indexage à came cylindrique

HTT



Baugröße / Dimension / Dimension

| | 45 | 50 | 80 | 100 | 300 |
|----|-------|-------|--------|--------|--------|
| AA | 45,0 | 50,0 | 77,0 | 100,0 | 300,0 |
| B1 | 160,0 | 184,0 | 250,0 | 320,0 | 530,0 |
| B2 | 69,0 | 82,5 | 110,0 | 140,0 | 175,0 |
| B3 | 48,0 | 67,0 | 98,0 | / | / |
| D1 | 160,0 | 180,0 | 245f9 | 311,2 | 700,0 |
| D2 | 160,0 | 120,0 | 185h11 | 215,0 | 400,0 |
| D3 | 75k6 | 70h6 | 100h6 | 130h6 | 180h7 |
| D4 | 60,0 | 30h11 | 65h11 | * 75h8 | / |
| D5 | 23H7 | 20H8 | 50H8 | * 50,0 | 100,0 |
| F1 | M6 | M8 | M8 | M10 | M12 |
| F2 | Ø8H7 | Ø8H7 | Ø8H7 | / | / |
| F3 | M10 | M8 | Ø 9 | Ø 13 | Ø 17,5 |
| H1 | 95,0 | 117,0 | 145,0 | 206,0 | 425,0 |
| H2 | 100,0 | 112,0 | 140,0 | 200,0 | 420,0 |
| H3 | / | 111,5 | 139,0 | 198,4 | 390,0 |
| H4 | 71,0 | 80,0 | 108,0 | 173,0 | 340,0 |
| H5 | 35,0 | 44,0 | 63,0 | 80,0 | 165,0 |
| H6 | 15,0 | 15,0 | 20,0 | 20,0 | 25,0 |
| H7 | 15,0 | 15,0 | 20,0 | 20,0 | / |
| H8 | / | 2,0 | 0,0 | * 30,0 | / |
| K1 | 130,0 | 85,0 | 120,0 | 195,0 | 350,0 |
| L1 | 182,0 | 195,0 | 260,0 | 355,0 | 825,0 |
| L2 | 57,0 | 53,0 | 58,0 | 95,0 | 175,0 |
| L3 | 93,0 | 95,0 | 125,0 | 180,0 | 415,0 |
| L4 | 70,0 | 84,0 | 110,0 | 145,0 | 235,0 |
| P1 | 60,0 | 38,0 | 80,0 | 100,0 | 110,0 |
| P2 | / | 38,0 | / | / | 110,0 |
| T1 | 12,0 | 20,0 | 15,0 | 18,0 | 20,0 |
| W1 | 14j6 | 19j6 | 24j6 | 30j6 | 45j6 |
| W2 | 14h7 | 19j6 | 20h6 | 20h6 | 45j6 |
| Z1 | 108,0 | 42,0 | 125,0 | 125,0 | 125,0 |
| Z2 | 94,0 | 40,0 | 123,0 | 120,0 | 120,0 |
| Z3 | 52,0 | 42,0 | 60,0 | 65,0 | 125,0 |
| Z4 | 40,0 | 40,0 | 58,0 | 60,0 | 120,0 |

* optional - Standard ohne feststehende Hohlwelle

optional - standard without stationary hollow shaft

facultatif - standard sans arbre creux fixe

Die Abmessungen können im Detail abweichen.
Durch die Vielzahl der Gehäusevarianten ist es erforderlich, Vereinfachungen durchzuführen.
Die exakten Abmessungen können Sie unserem **Hauptkatalog** oder dem Internet unter **www.heinz-automation.de** entnehmen.

Dimensions may differ in detail.
Due to the diversity of the housing versions, simplifications have to be made.
For exact measurements please see our **main catalogue** or visit our website at **www.heinz-automation.de**

Les dimensions sont données à titre indicatif et peuvent varier dans les détails.
La grande diversité de carter nécessite une présentation simplifiée, sans toutes les dimensions exactes possibles.
Vous trouverez les dimensions exactes dans notre **catalogue** ou sur notre site internet **www.heinz-automation.de**

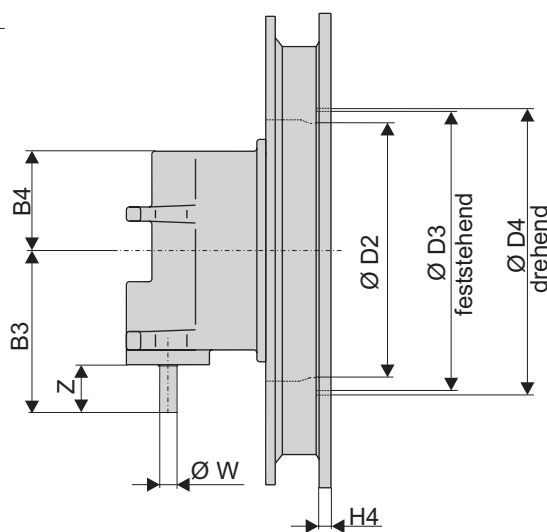
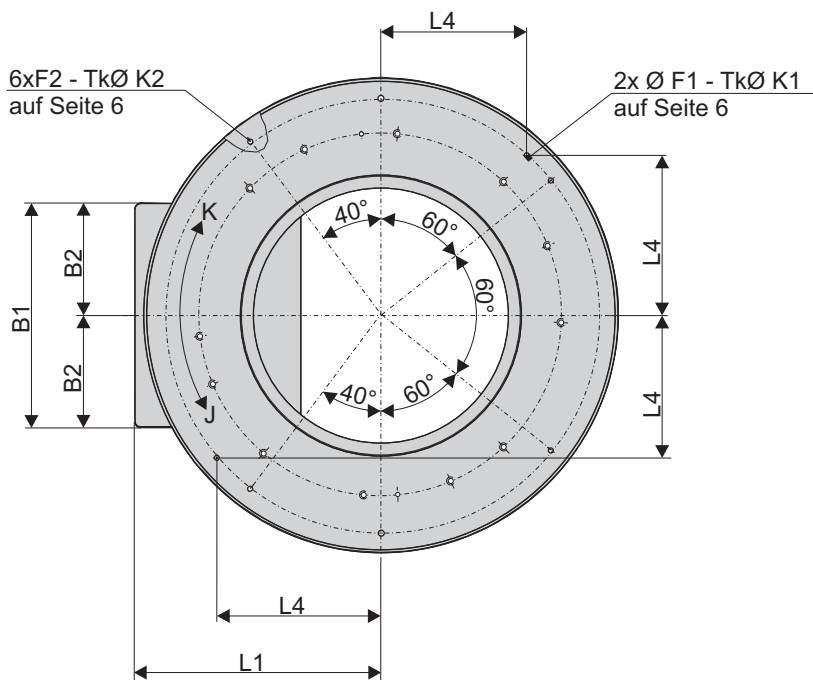
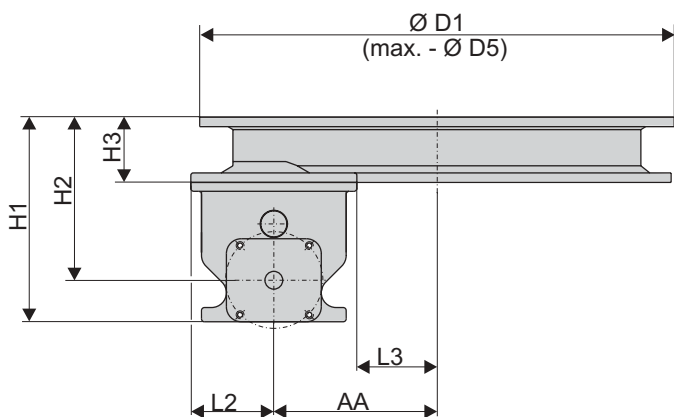
Die Abmessungen können im Detail abweichen.
 Durch die Vielzahl der Gehäusevarianten ist es erforderlich, Vereinfachungen durchzuführen.
 Die exakten Abmessungen können Sie unserem **Hauptkatalog** oder dem Internet unter www.heinz-automation.de entnehmen.

Les dimensions sont données à titre indicatif et peuvent varier dans les détails.
 La grande diversité de carter nécessite une présentation simplifiée, sans toutes les dimensions exactes possibles.
 Vous trouverez les dimensions exactes dans notre **catalogue** ou sur notre site internet www.heinz-automation.de

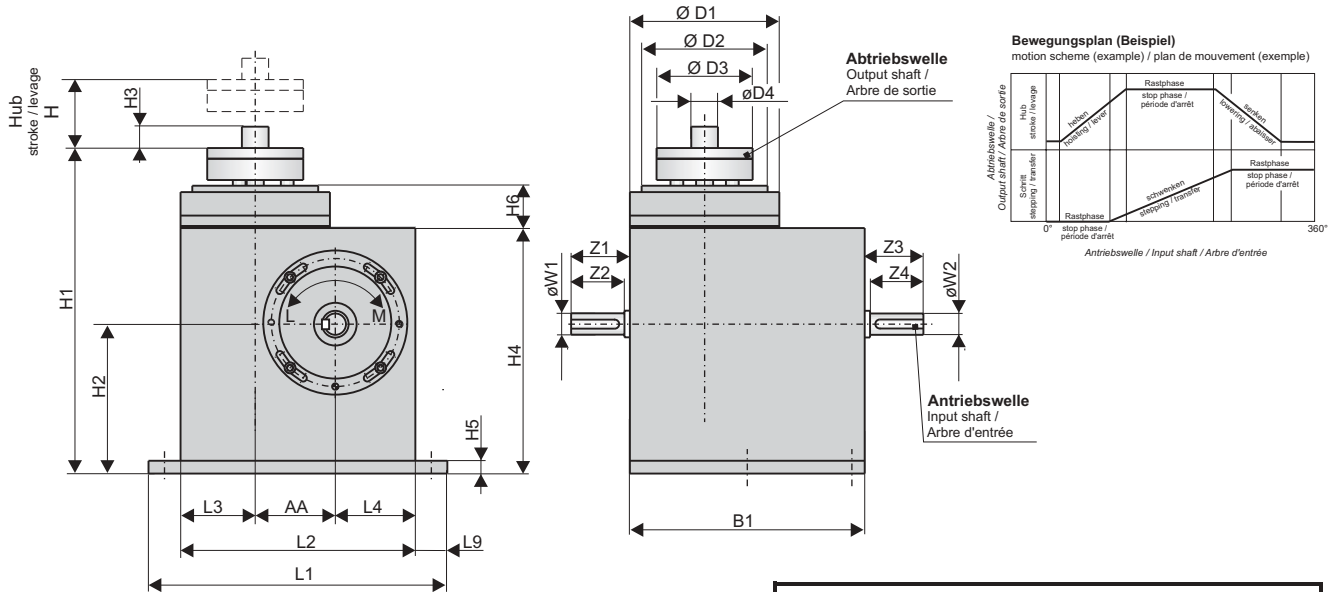
Dimensions may differ in detail.
 Due to the diversity of the housing versions, simplifications have to be made.
 For exact measurements please see our **main catalogue** or visit our website at www.heinz-automation.de

Baugröße
 Dimension
 Dimension

| | 800 | 1100 |
|----|--------------|--------------|
| AA | 275,0 | 440,0 |
| B1 | 375,0 | 510,0 |
| B2 | 187,5 | 255,0 |
| B3 | 289,0 | 357,0 |
| B4 | 170,0 | 235,0 |
| D1 | 800,0 | 1100,0 |
| D2 | 430H7 | / |
| D3 | 470,0 | / |
| D4 | 472,0 | 800,0 |
| D5 | 1200,0 | 2000,0 |
| F1 | 12H7 | 12H7 |
| F2 | M12 | M10 |
| H1 | 345,0 | 365,0 |
| H2 | 275,0 | 296,0 |
| H3 | 110,0 | 115,0 |
| H4 | 20,0 | 25,0 |
| K1 | 750,0 | 1055,0 |
| K2 | 750,0 | 1055,0 |
| L1 | 415,0 | 597,5 |
| L2 | 140,0 | 157,5 |
| L3 | 135,0 | 282,5 |
| L4 | 265,0 | 375,0 |
| W | 30j6 40j6 | 30j6 40j6 |
| Z | 95,0 | 95,0 |



Hub-Schrittgetriebe / Placer / Manipulateur à cames HHG



Die Abmessungen können im Detail abweichen.
 Durch die Vielzahl der Gehäusevarianten ist es erforderlich, Vereinfachungen durchzuführen.
 Die exakten Abmessungen können Sie unserem **Hauptkatalog** oder dem Internet unter **www.heinz-automation.de** entnehmen.

Dimensions may differ in detail.
 Due to the diversity of the housing versions, simplifications have to be made.
 For exact measurements please see our **main catalogue** or visit our website at **www.heinz-automation.de**

Les dimensions sont données à titre indicatif et peuvent varier dans les détails.
 La grande diversité de carter nécessite une présentation simplifiée, sans toutes les dimensions exactes possibles.
 Vous trouverez les dimensions exactes dans notre **catalogue** ou sur notre site internet **www.heinz-automation.de**

Getriebetyp / Type of indexer / Type d'indexeur

| | HHG | | | | | | | HHS |
|----------|----------------------------------|-------|-------|-------|--------|-------|-------|-----|
| | Baugröße / Dimension / Dimension | | | | | | | |
| | 62 | 75 | 80 | 100 | 108 | 110 | 152 | |
| AA | 62,0 | 75,0 | 80,0 | 100,0 | 108,0 | 110,0 | 152,0 | |
| B1 | 175,0 | 220,0 | 235,0 | 200,0 | 290,0 | 310,0 | 480,0 | |
| B2 | 112,0 | 70,0 | 95,0 | 75,0 | 145,0 | 170,0 | 315,0 | |
| B3 | 75,0 | 98,0 | 97,5 | 86,0 | 132,5 | 135,0 | 218,0 | |
| B4 | 12,5 | 12,0 | 20,0 | 13/15 | 12,5 | 20,0 | 22,0 | |
| C | 4 | 6 | 4 | 4 | 4 | 6 | 3 | |
| D1 | 120,0 | 140h6 | 160f7 | 150h7 | 218,95 | 210,0 | / | |
| D2 | / | 118,0 | / | / | 165,0 | / | / | |
| D3 | 60,0 | 90,0 | 105,0 | 145,0 | 64,0 | 100,0 | 130,0 | |
| D4 | 32h6 | 25h6 | 40f7 | 62,0 | 40j5 | 60h6 | 50h6 | |
| F1 | M6 | M6 | M8 | M6 | / | M8 | M10 | |
| F2 | 12,0 | 9,0 | 12,5 | M10 | 12,7 | M12 | 18,0 | |
| H (max.) | 38,0 | 50,0 | 60,0 | 20,0 | 101,6 | 30,0 | 155,0 | |
| H1 | 281,0 | 305,0 | 440,0 | 384,0 | 407,3 | 362,0 | 605,0 | |
| H2 | 120,0 | 140,0 | 170,0 | 130,0 | 190,0 | 122,0 | 276,0 | |
| H3 | 4,0 | 20,0 | 205,0 | / | 92,7 | 10,0 | 15,0 | |
| H4 | 205,0 | 230,0 | 315,0 | 240,0 | 335,0 | 232,0 | 452,0 | |
| H5 | 8,0 | 12,0 | 18,0 | 12,0 | 10,0 | / | 12,0 | |
| H6 | 18,5 | 40,0 | 34,0 | / | 72,3 | 123,0 | 47,0 | |
| K1 | 45,0 | 60,0 | 60,0 | 48,0 | / | 80,0 | 90,0 | |
| L1 | 198,0 | 280,0 | 375,0 | 285,0 | 370,0 | 380,0 | 432,0 | |
| L2 | 193,0 | 220,0 | 305,0 | 285,0 | 338,0 | 380,0 | 432,0 | |
| L3 | 63,0 | 70,0 | 90,0 | 75,0 | 85,0 | 105,0 | 120,0 | |
| L4 | 68,0 | 75,0 | 135,0 | 110,0 | 145,0 | 165,0 | 160,0 | |
| L5 | 68,0 | 100,0 | 125,0 | 75,0 | 115,0 | 105,0 | / | |
| L6 | 130,0 | 180,0 | 250,0 | 210,0 | 255,0 | 275,0 | / | |
| L7 | 20,0 | 85,0 | 110,0 | 62,0 | / | 85,0 | 28,0 | |
| L8 | 110,0 | 165,0 | 235,0 | 110,0 | 185,0 | 141,0 | 262,0 | |
| L9 | / | 30,0 | 35,0 | / | / | / | / | |
| L10 | 20,0 | 15,0 | 15,0 | 100,0 | 20,0 | 134,0 | / | |
| T1 | / | 10,0 | 20,0 | 12,0 | / | 16,0 | 20,0 | |
| T2 | / | / | / | 15,0 | / | 20,0 | / | |
| W1 | / | 20j6 | 25j6 | 25h6 | 40h6 | 25j6 | 45j6 | |
| W2 | 25h6 | 20j6 | 30j6 | / | 40h6 | 20h6 | / | |
| Z1 | / | 55,0 | 72,0 | 85,0 | 120,0 | 120,0 | 223,0 | |
| Z2 | / | 50,0 | 72,0 | 80,0 | 110,0 | 120,0 | 223,0 | |
| Z3 | 52,5 | 55,0 | 112,0 | / | 120,0 | 63,0 | / | |
| Z4 | 52,5 | 50,0 | 112,0 | / | 110,0 | 63,0 | / | |
| Z5 | 45,0 | 47,0 | / | 70,0 | 107,0 | 100,0 | 140,0 | |

Abmessungen bitte direkt anfragen !



HEINZ - Indexeurs à came/version oscillante

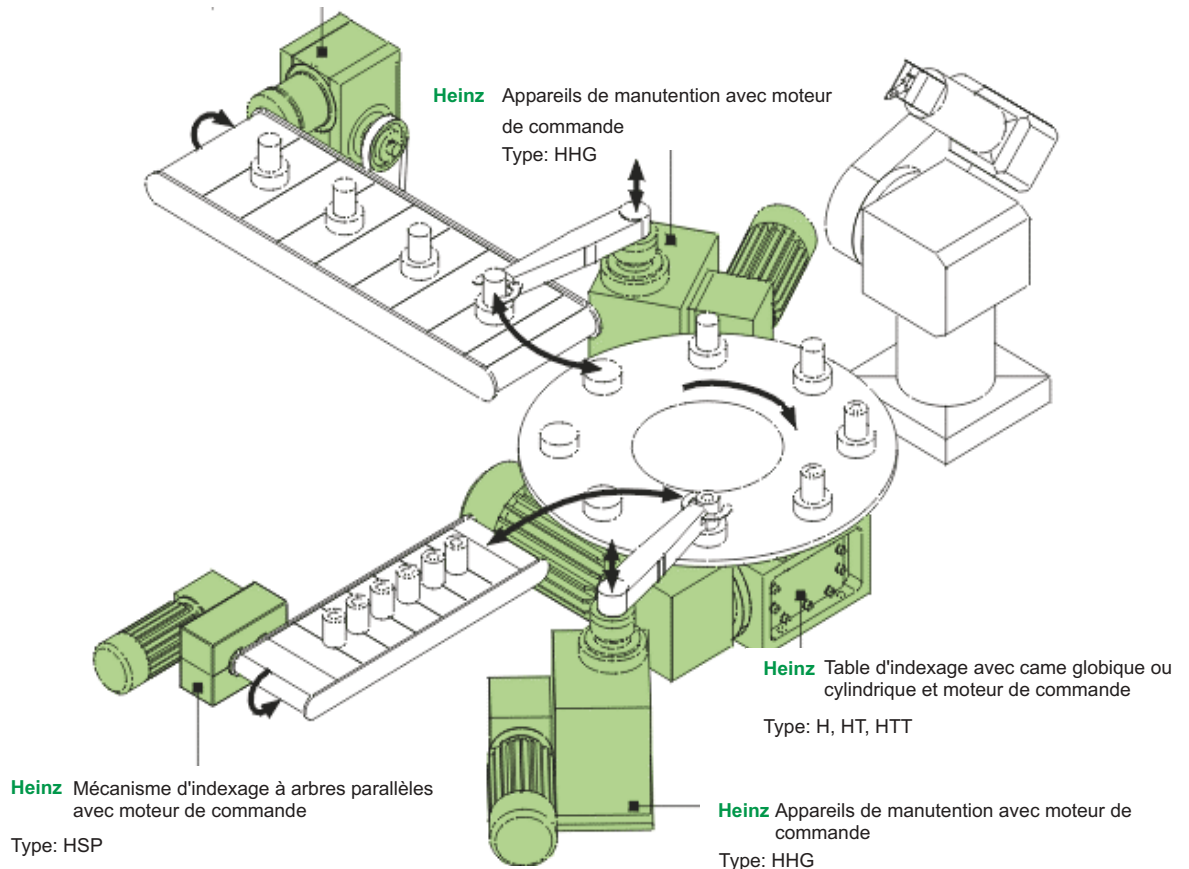
transforment les mouvements continus rotatifs en mouvements intermittents.

L'utilisation des indexeurs à came HEINZ présente les avantages suivants:

- * Des nombres de tours d'entraînement jusqu'à 2000 min⁻¹ sont possibles.
- * Démarrage et freinage des mouvements en douceur grâce au principe de mouvement des cames prédéterminé.
- * Autoblocage forcé pendant le temps d'arrêt pour des raisons de fonctionnement; un blocage supplémentaire n'est pas nécessaire.
- * Des périodes avec une vitesse constante; le croisement des mouvements est possible sans perte de temps.
- * Très haute fiabilité
- * Les indexeurs à came HEINZ opèrent dans les deux directions de rotation.
- * L'absence de jeu dans les indexeurs à came HEINZ garantit un positionnement d'une très haute précision.

Les **indexeurs à came HEINZ** sont utilisés dans les situations revendiquant des mouvements pas-à-pas et de positionnement précis et continus. Ceci s'applique aux machines de remplissage et d'emballage, aux machines de montage automatiques, à l'automatisation de presses et aux appareils de manutention - partout où des mouvements pas-à-pas sont requis..

Heinz Indexeur à came globique avec accouplement de surcharge type: HSG





HEINZ

Automations - Systeme GmbH

Fertigung + Konstruktion / Manufacture and Construction / Fabrication et Construction

| | | |
|--|--|---|
| Deutschland Germany Allemagne | Werk Bensheim Lilienthalstraße 21 D-64625 Bensheim | Tel. +49 (0) 62 51 / 10 69-0 Fax +49 (0) 62 51 / 10 69-99 mail@heinz-automation.de www.heinz-automation.de |
| | Werk Elsterwerda Kochhorstweg 33 D-04910 Elsterwerda | |

Vertriebsbüros / Sales departments / Bureau de vente

| | | | |
|--|--|---|--|
| Deutschland Germany Allemagne | ASW-Antriebs-Systeme Witt GmbH Peter Witt Dipl.-Ing. | Oktaviostraße 15 D-22043 Hamburg | Tel. 0 40 / 6 56 38 93 Fax 0 40 / 6 56 39 80 E-Mail: witt@asw-info.de |
| | Ingenieurbüro für Antriebstechnik Wolfgang Schröder Dipl.-Ing. | An der Spitze 24 D-01738 Dorfhain | Tel. 03 50 55 / 6 19 42 Fax 03 50 55 / 6 13 61 E-Mail ing.buero_w.schroeder@web.de |
| | Ingenieurbüro für Antriebstechnik Stefan Bender GmbH | Gottfried-Kinkel-Str. 2 D-65191 Wiesbaden | Tel. 06 11 / 56 56 - 92 Fax 0180 / 50 60 33 77 17 21 E-Mail bendergmbh@t-online.de |
| | KW Antriebs- & Automationstechnik GmbH | Koberger Str. 41 D-90408 Nürnberg | Tel. 09 11 / 366 3888 Fax 09 11 / 366 3890 E-Mail info@kw-antriebstechnik.de |
| Frankreich France France | VDP Automation s.à.r.l. | 66 rue Jean-Baptist Lebas F-59910 Bondues | Tel. +33 (0) 4.72.88.08.02 Fax +33 (0) 4.72.88.08.18 E-Mail info@vdpautomation.fr |
| | VDP Automation Bureau Lyon | Espace Côtéire F-01700 Beynost | Tel. +33 (0) 4.72.88.08.02 Fax +33 (0) 4.72.88.08.18 E-Mail christian.heritier@vdpautomation.fr |
| Benelux Benelux Benelux | VDP Industries b.v.b.a. | Industriepark de Prijkels Venecoweg 25 B-9810 Nazareth | Tel. +32 (0) 9/252.13.09 Fax +32(0) 9/252.23.74 E-Mail info@vdpindustries.be |
| Schweiz Swiss Suisse | EMA Elektro-Mechanische Antriebstechnik GmbH | Auf der Burg 5 CH-8706 Meilen | Tel. +41 (0) 44 6 80 46 00 Fax +41 (0) 44 6 80 46 01 E-Mail emagmbh@bluewin.ch www.emagmbh.ch |
| Großbritannien United Kingdom Grande Bretagne | Manifold Heinz Indexing Ltd. Norman Moore (Technical) | PO Box 34658 London E17 9WN | Tel. +44 (0) 20 8223 0675 Fax +44 (0) 20 8223 0588 E-Mail technical@manifold-heinz.com sales@manifold-heinz.com www.manifold-heinz.com |
| Skandinavien Scandinavia La Scandinavie | JHB Transmission AB | Box 12006 600 12 Norrköping | Tel. +46 11 13 97 00 Fax +46 11 12 05 00 E-Mail hakan.benzler@indexer.se |
| USA United States Etats Unis | Strong International LLC | 7897 Glacier Club Drive Washington, MI 48094 | Tel. +1 586 489-7897 Fax +1 586 677-8639 E-Mail strongindexers@comcast.net |
| Asien Asia L'Asie | I.C.E. Automation Pte Ltd | 37 Kallang Pudding Road #05-05 Block B Tong Lee Building Singapore 349315 | Tel. +65 6841-0277 Fax +65 6841-3411 E-Mail iceautom@pacific.net.sg |